



L'expo « UNE POUR TOUTES – TOUS POUR UNE – Les espèces parapluies du 64 » est conçue pour être utilisée en priorité dans l'espace public, en extérieur. Elle doit interpeller l'habitant par son caractère visuel, son déploiement atypique.

Elle aborde la diversité biologique du département des Pyrénées Atlantiques à travers quelques espèces issues des 64 espèces retenues par le conseil départemental dénommées les 64 Fantastiques.

Le principe est de faire découvrir des éléments particuliers de la biodiversité du département et de proposer aux visiteurs de rechercher le lien entre le visuel des parapluies et celui du module central, entre les espèces et leurs milieux.

Peu de textes, une expo non didactique ou exhaustive, mais qui délivre un message fort avec des visuels.

L'installation sera présentée durant 10 à 15 jours dans différentes communes. Elle est installée par les structures du réseau Education Pyrénées Vivantes et les services techniques de la commune. Elle est présentée sans médiation. Elle est démontable.

« UNE POUR TOUTES – TOUS POUR UNE – Les espèces parapluies du 64 » est composée de 3 modules.

Chaque module (3) est composé de 3 arcs métalliques. La dimension maximale des arcs est de 4,50 m.

L'emprise au sol de chacun des 3 modules est de 4,5 m de diamètre ; soit 3 x 16 m² environ.

Chaque module devra être espacé d'au minimum 4 m.

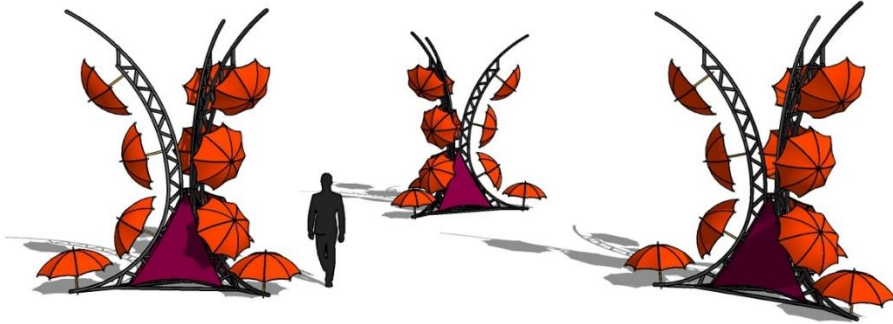
Ils doivent être installés en extérieur sur des surfaces planes (place de village), sous une halle ou dans une grande salle des fêtes.

Les modules sont autoportants toutefois pour éviter tout risque de basculement il sera demandé de les lester au pied.

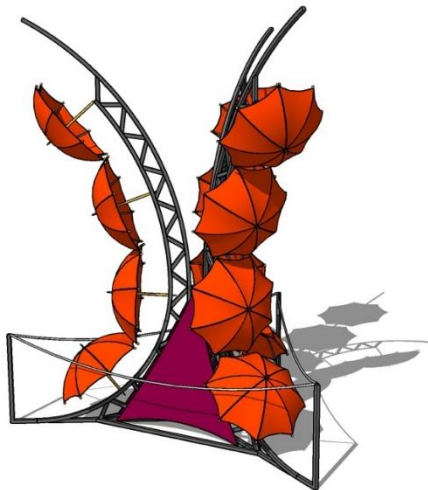
Mise en place : Elle doit être assurée par 3 personnes. Prévoir 1 demi-journée. Chaque module (3) est composé de 3 arcs métalliques manipulables par deux personnes dont 1 avec un escabeau.

COMPOSITION :

3 structures métalliques sont les supports de 36 parapluies.



Chaque structure métallique est composée de 3 arceaux. Trois baches tendues relient les arceaux à leur base. A chaque angle des poteaux verticaux supportent une cordelette destinée à mettre le public en distance.



9 baches triangulaires (3 par structure).

Pour chaque structure, une bache présente l'exposition et son concept (3) .

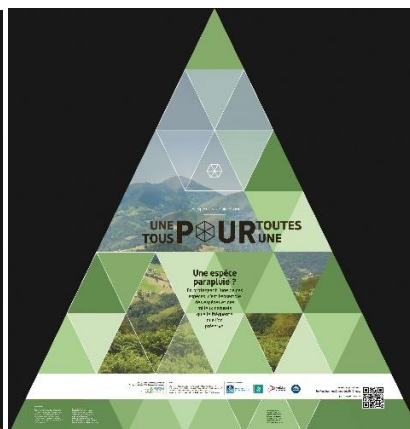
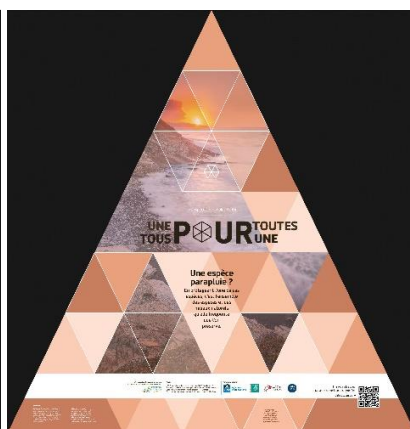
Les deux autres baches par structure (6 au total) illustrent chacune un milieu et explicitent les espèces qui fréquentent ce milieu et qui figurent sur les parapluies. Parmi ces espèces une est choisie pour être plus valorisée.

Milieus retenus :

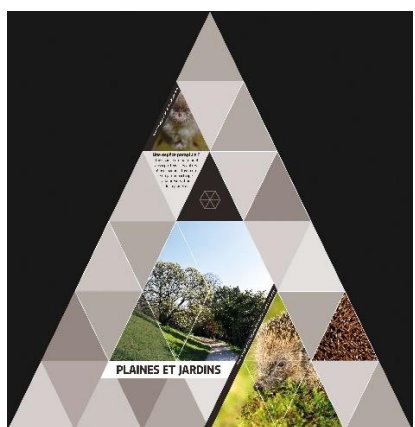
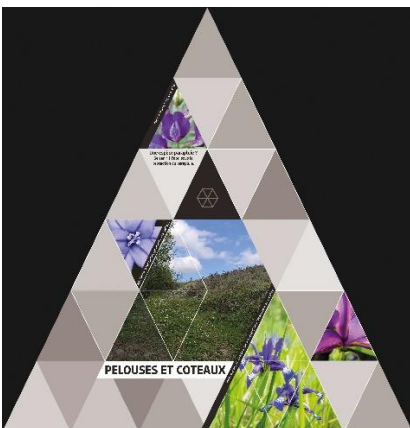
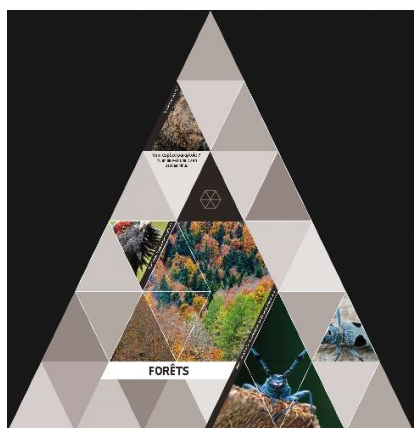
FALAISES ET ESTIVES
FORÊTS
RIVIÈRES ET FLEUVES
PELOUSES ET COTEAUX
PLAINES, JARDINS
ZONES HUMIDES

Chacune de ces six baches donnent une autre définition des espèces parapluies.

3 bâches de présentation de l'Expo :



6 bâches milieu x espèces x définition :



36 parapluies associés : 27 Parapluies pour 27 espèces parapluies... zoom serré sur les espèces : on concentre et focalise notre attention et la protection sur ces espèces... c'est le principe des espèces parapluies.

Gypaète barbu, *Gypaetus barbatus*

Bouquetin ibérique, *Capra pyrenaica*

Perdrix grise de montagne, *Perdix perdix hispaniensis*

Trichomanès remarquable, *Vandenboschia speciosa*

Rosalie alpine, *Rosalia alpina*

Grand tétras, *Tetrao urogallus aquitanus*

Ours brun, *Ursus arctos*

Saumon atlantique, *Salmo salar*

Desman des Pyrénées, *Galemys pyrenaicus*

Moule perlière, *Margaritifera margaritifera*

Orme lisse, *Ulmus laevis*

Faucheuse géante, *Gyas titanus*

Vison d'Europe, *Mustela lutreola*

Écrevisse à pattes blanches, *Austropotamobius pallipes*

Loutre d'Europe, *Lutra Lutra*

Iris de Bayonne, *Iris graminea*

Aphyllanthe de Montpellier, *Aphyllanthes monspeliensis*

Gesse de Bauhin, *Lathyrus bauhinii*

Hérisson commun, *Erinaceus europaeus*

Petit rhinolophe, *Rhinolophus hipposideros*

Phragmite aquatique, *Acrocephalus paludicola*

Agrion de Graëlls, *Ischnura graellsii*

Gomphe à pattes jaunes, *Gomphus flavipes*

Spiranthe d'été, *Spiranthes aestivalis*

Trèfle d'eau, *Menyanthes trifoliata*

Damier de la Succise, *Euphydryas aurinia*

Cistude d'Europe, *Emys orbicularis*

9 Parapluies évocation des paysages du 64 (approche quasi abstraite, basée sur la matière)

Neige, Eau marine, Végétal d'estives, Roche Escarpement et éboulis, Haies bocage, Roche Littoral, Végétal Forêt, Eau torrent, Ondulation collinaire.

VISUELS DES 36 PARAPLUIES



Un QR Code



Pour aller plus loin avec le Muséum numérique des Pyrénées au sein duquel l'exposition UNE POUR TOUTES, TOUS POUR UNE présente en détail toutes les espèces parapluies retenues.

Un flyer pour informer localement :



VALEUR EXPOSITION : 45 000 €

CONDITIONS DE LOCATION : Proposition technique et devis auprès de coordination@repv.org